



COMUNE DI CASTIGLIONE DI SICILIA
(CITTA' METROPOLITANA DI CATANIA)
P.I. 00291090876



COMUNE DEL PARCO
DELL'ETNA

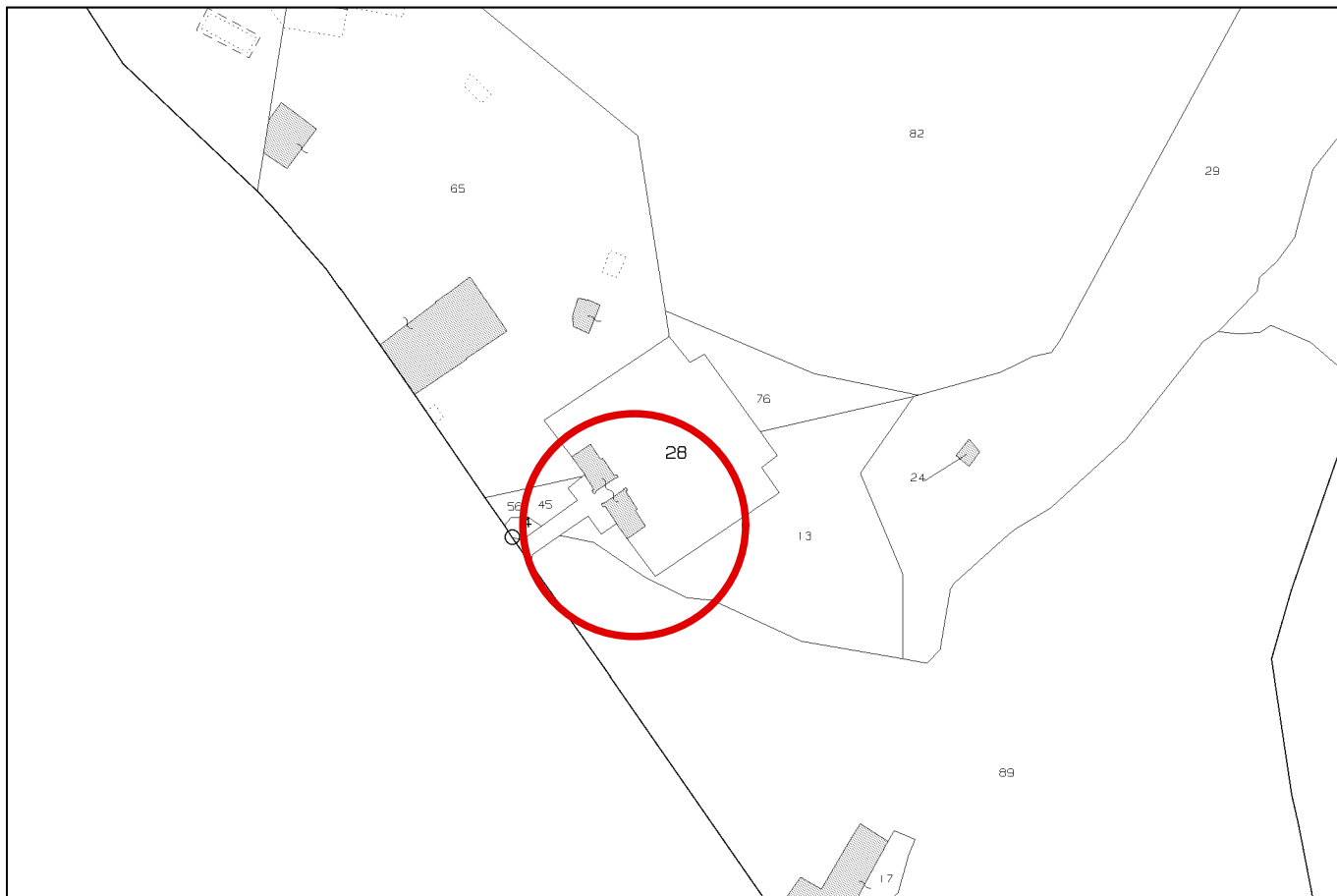


COMUNE DEL PARCO
FLUVIALE DELL'ALCANTARA

UFFICIO TECNICO COMUNALE

	<i>PROGETTO DI FATTIBILITA' TECNICA ED ECONOMICA</i>	
	Progetto di installazione di nuovi loculi prefabbricati nel cimitero di Passopisciaro in Castiglione di Sicilia (CT).	DATA
<i>UFFICIO TECNICO COMUNALE</i>	<i>ALLEGATO :</i> <i><u>Planimetria Generale</u></i>	
		TAVOLA: 1

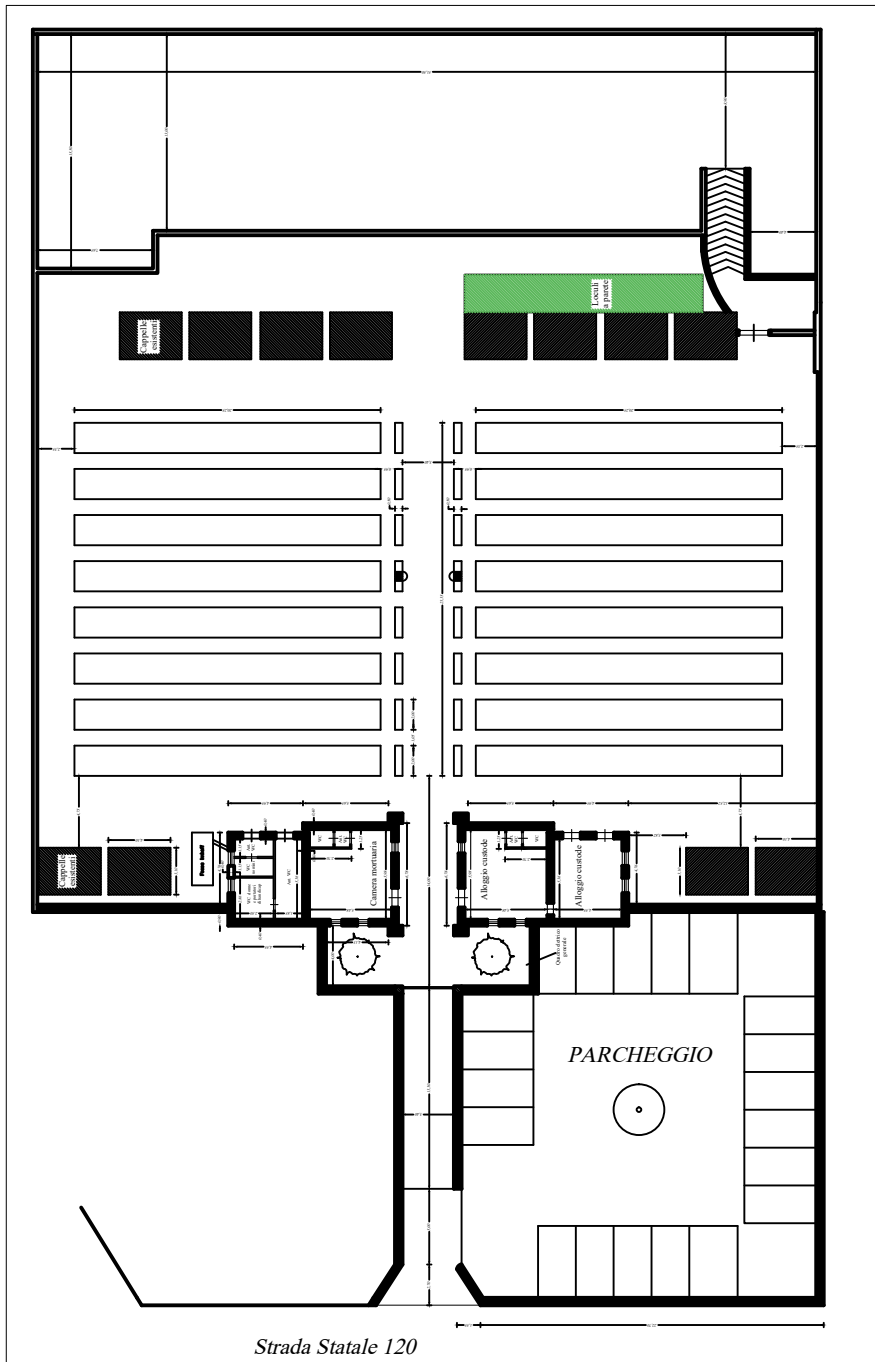
IL PROGETTISTA
RESPONSABILE DELL'UFFICIO TECNICO COMUNALE
ARCH. ROSARIO LEONARDI



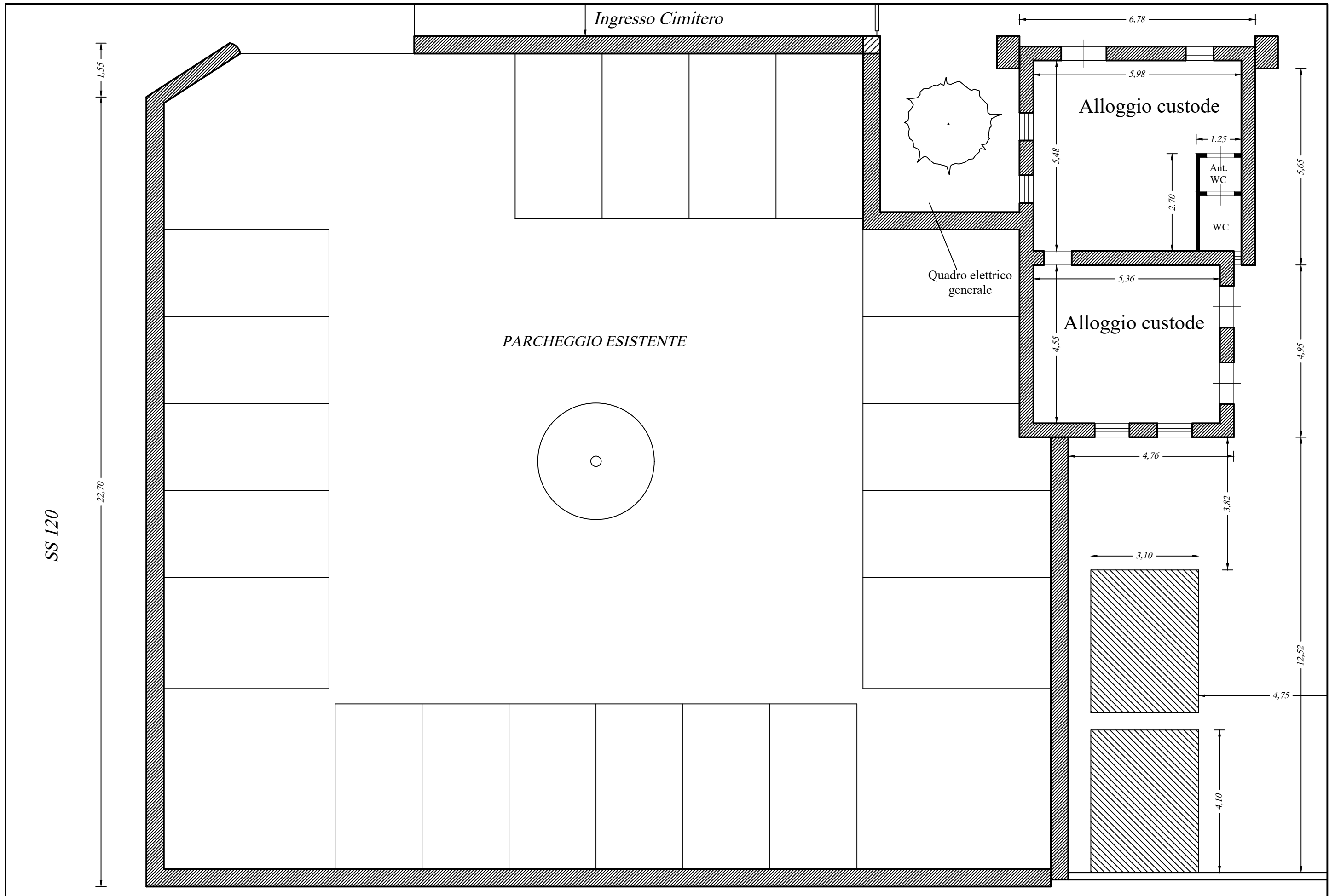
STRALCIO CATASTALE - 1:2000



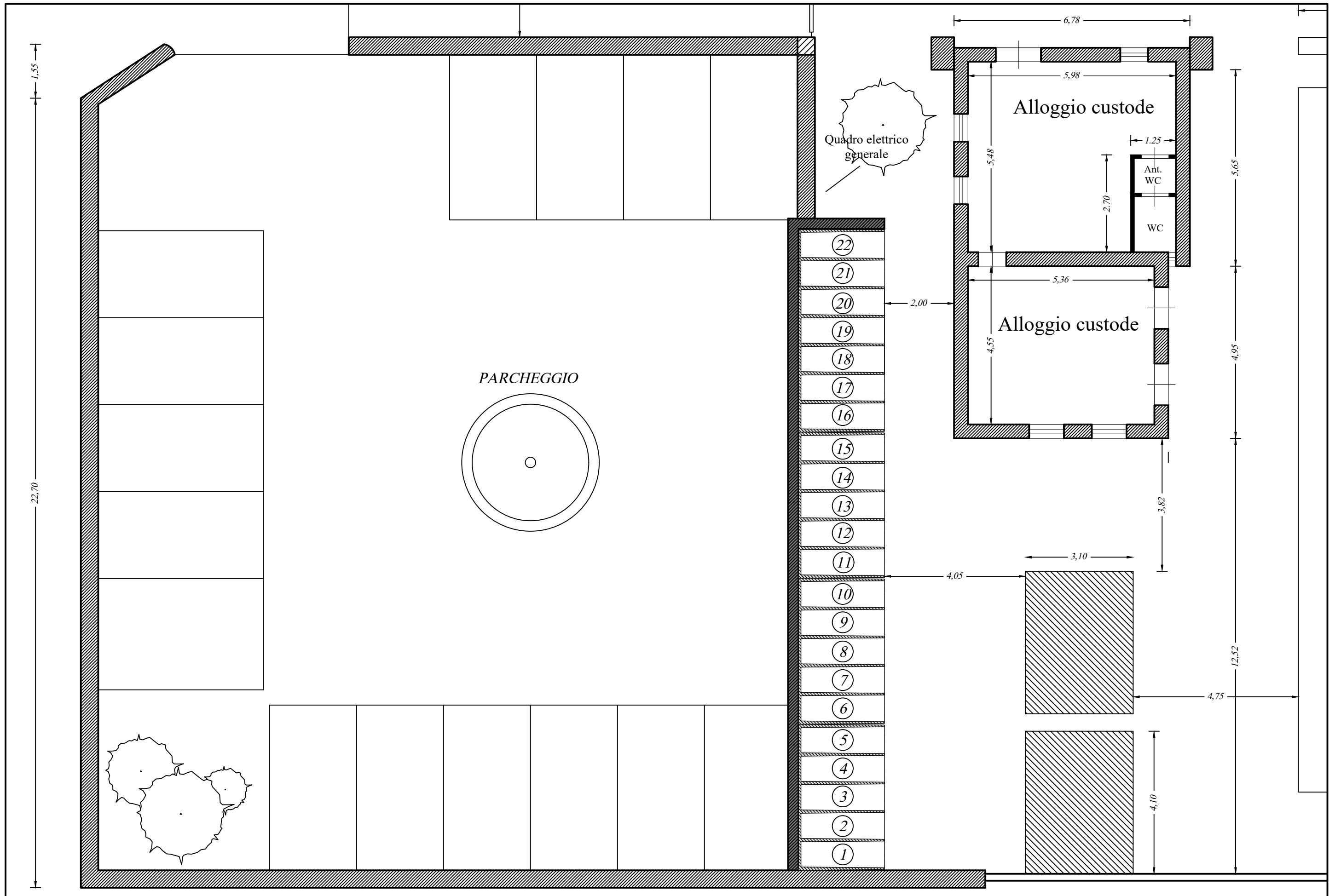
STRALCIO AEROFOTOGRAFICO



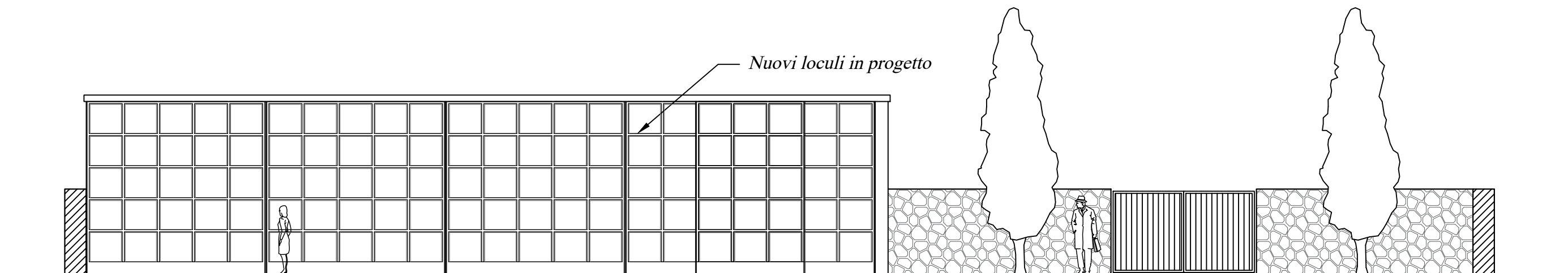
PLANIMETRIA GENERALE - 1:500



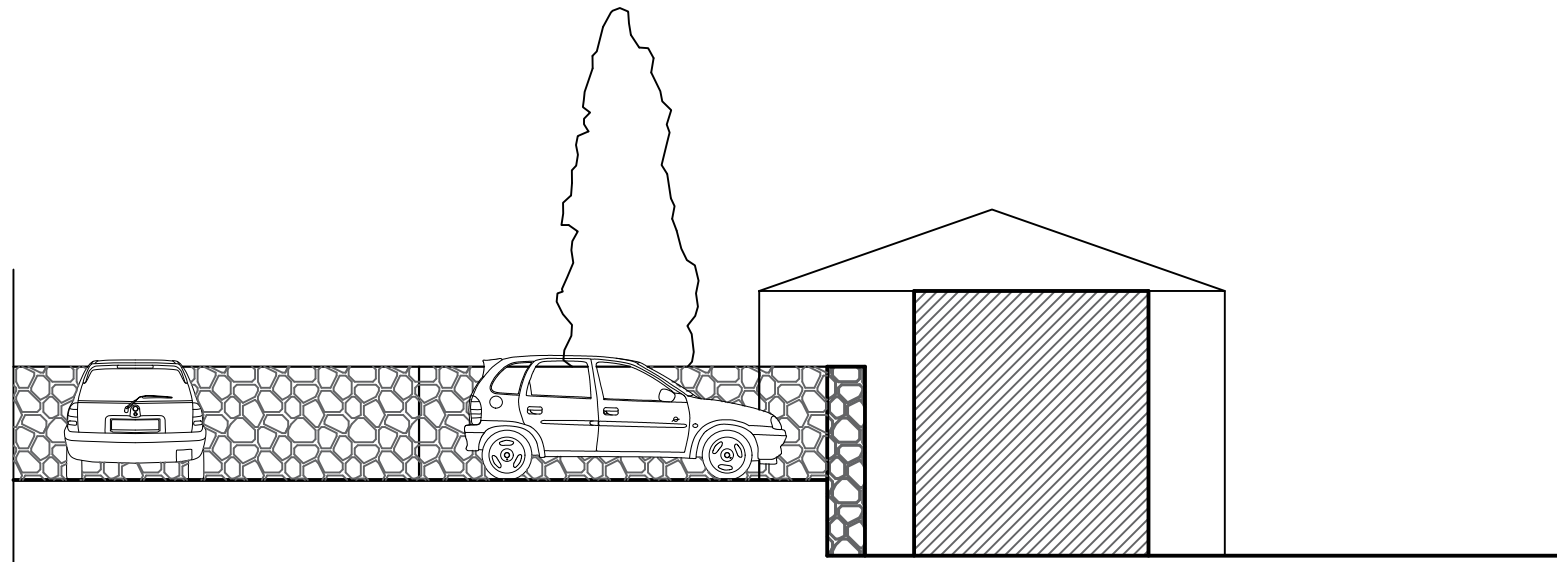
STRALCIO PLANIMETRIA ESISTENTE - 1:100



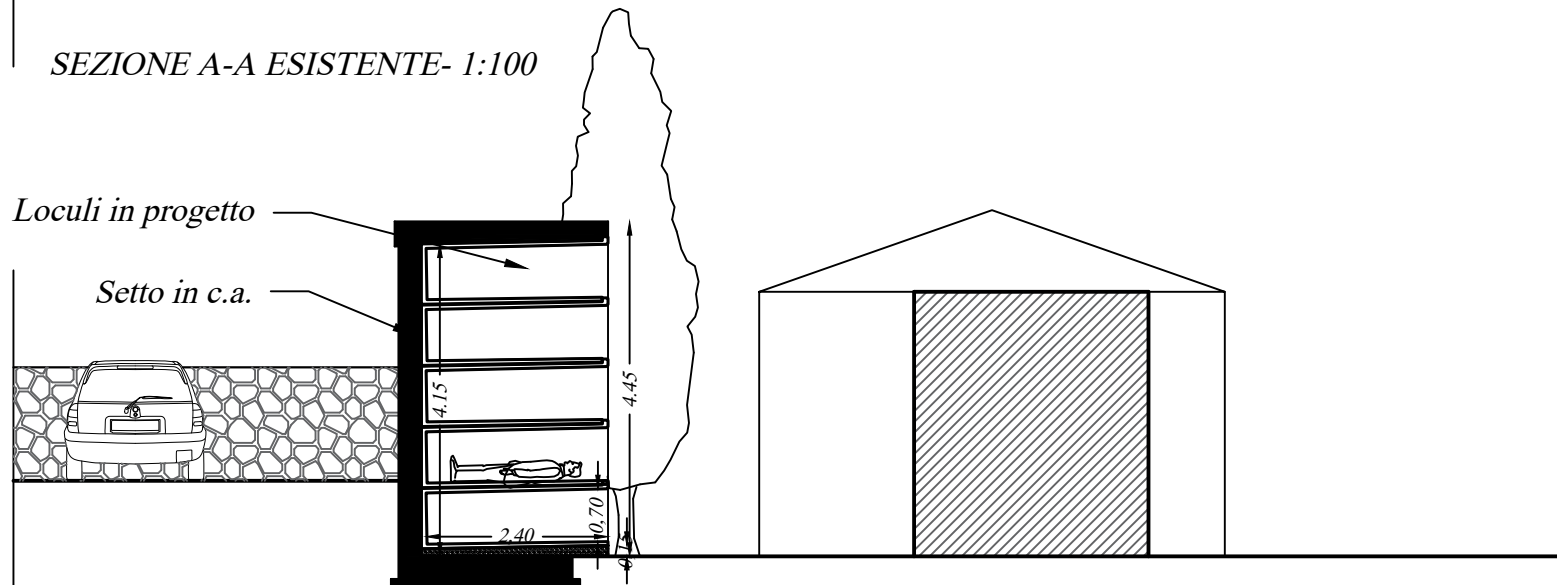
STRALCIO PLANIMETRIA IN PROGETTO - 1:100



PROSPETTO NUOVI LOCULI - 1:100



SEZIONE A-A ESISTENTE - 1:100



SEZIONE A-A IN PROGETTO - 1:100

Nuovi loculi prefabbricati in progetto				
Loculi ad apertura frontale	n. 22	x n. 5	piani =	110 loculi
				Somma 110 loculi